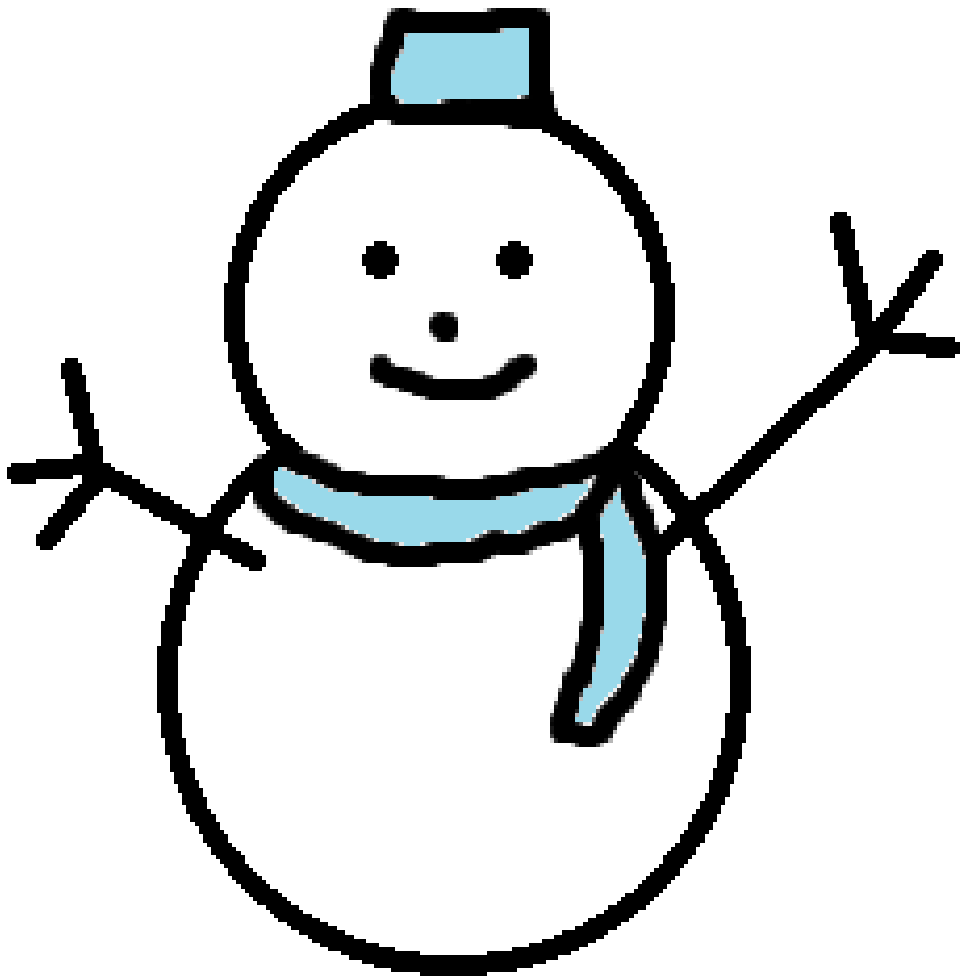


スノウコンサルティング 事業所案内



1. ごあいさつ

こんにちは、スノウコンサルティング代表の古屋早雪と申します。

私は中小企業診断士、そしてワクワク経営ナビゲーターとして皆さまの「ワクワクするような」経営のお手伝いをしています。

経営者、従業員、お客様、地域の人びと、みんながワクワクするような経営。

そして、100年以上続くような企業づくりをお手伝いすることが我々のミッションです。

経営とは、様々な出会いや発見に満ちあふれた「冒険」のようなものだと思っています。

その「冒険」の世界で、時にはリスクを冒しながら新たな地に挑み続ける経営者の皆さまを、伴に旅をして冒険をサポートする「妖精」のような立場で応援したい、それが我々の「想い」です。

さあ、私たちと一緒に、「ワクワク経営」の世界に旅立ちましょう！

2. ナビゲータープロフィール

古屋 早雪



- ワクワク経営ナビゲーター
- 中小企業診断士
- 経済産業省認定経営革新等支援機関
- 埼玉県中小企業診断協会正会員
- 和光市商工会青年部 部員
- 埼玉中小企業家同友会 会員（むさし野地区会）
- 埼玉県中小企業診断協会認定 事業承継支援マスター
- 東京商工会議所認定 健康経営アドバイザー
- IT コンサルタント 4 年、会計事務所勤務 3 年、独立中小企業診断士 5 年の経験と実績で、皆さまをワクワクするような経営の世界へご案内します♪

3. 支援メニュー

(1) 事業（創業）計画策定支援 6 か月コース

じっくり6か月で事業計画を策定するプランです。

これから起業を目指す方、今の経営を見直して事業計画を作り直したい方にオススメです。

月1回3時間の面談で、計画策定上の課題や不安な点をご相談いただけます。

もちろん、面談以外でもメールや電話でご相談いただくことは可能です。

6か月で計画ができない場合も、完成までしっかりサポートします！

料金：30万円＋税

(2) 「超特急」起業7日間コース

今すぐ起業したい方にオススメ！

7日間みっちり計画づくりと準備を進め、起業を目指します。

7日間で開始できない場合も、起業できるまで継続支援します！

料金：100万円＋税

(3) 事業計画策定支援「自習」コース

メール、電話、SNSのメッセージ機能を中心にご支援します。

また、枠が空いていればZoomでご相談いただくこともできます。

計画は自分で作るので困ったところだけ相談したい、できるだけ費用を抑えて計画を作りたいという方にオススメです！

料金：1万円＋税／月

(4) 伴走型支援コース

既に計画ができている方、上記(1)～(3)で計画を策定した方にオススメです。

計画に沿って事業を進めていく上で、毎月今の「立ち位置」を確認しながら目標を目指します。

事業計画で決めた目標を確実に達成したい方にオススメです！

料金：5万円＋税～／月（事業規模、支援頻度、課題設定により変動します）

(5) 事業承継計画策定6か月コース

「自分はまだまだ若いから事業承継なんて先の話だ！」と思っている経営者の皆さま！

「今の社長がなかなか事業承継してくれない・・・」とお悩みの後継者の皆さま！

社長が倒れてからでは「遅い」です。

事業承継には、通常5～10年の準備期間が必要です。

まずはどうやって株式や資産、そしてノウハウや取引先関係などの「見えない資産」を承継していくか、計画を立てましょう！

料金：30万円＋税

(6) ワクワク経営支援「フリーシナリオ」コース

上記に当てはまらない方も大丈夫！

あなただけのワクワク経営推進を、状況に応じてご支援します。

あなただけの「フリーシナリオ」支援プログラムをご提案しますので、まずはお気軽にご相談ください！

料金：応相談

4. 支援分野一例

- (1) 起業（創業）
- (2) 事業計画策定（経営革新計画・経営改善計画・事業承継計画・事業継続力強化計画含む）
- (3) IT活用（クラウド活用・Excel活用・ホームページ活用・SNS活用など）
- (4) 資金繰り
- (5) 事業承継
- (6) ワクワク職場づくり
- (7) SDGs 推進支援

5. 事業所概要

屋号：スノウコンサルティング

代表者：古屋 早雪

業種：経営コンサルタント

電話番号：048-201-0647

所在地：〒351-0115 埼玉県和光市新倉 1-2-55 コーポ金子 106号室

ホームページ：<https://www.snowcon.jp/>



↑コラムも連載していますので、是非のぞいてみてくださいね♪